

IDENTIFICACIÓN

PA-CH.3 (T)

BARRIO

CHURRIANA

HOJA

4

PLANEAMIENTO INCORPORADO:

Plan Parcial - CH.3 "El Cuartón"

Identificación y Localización

Ordenación

Planeamiento y Gestión

Planeamiento incorporado:

Plan Parcial CH.3 "Cuartón". Aprobación Inicial: 16-09-05

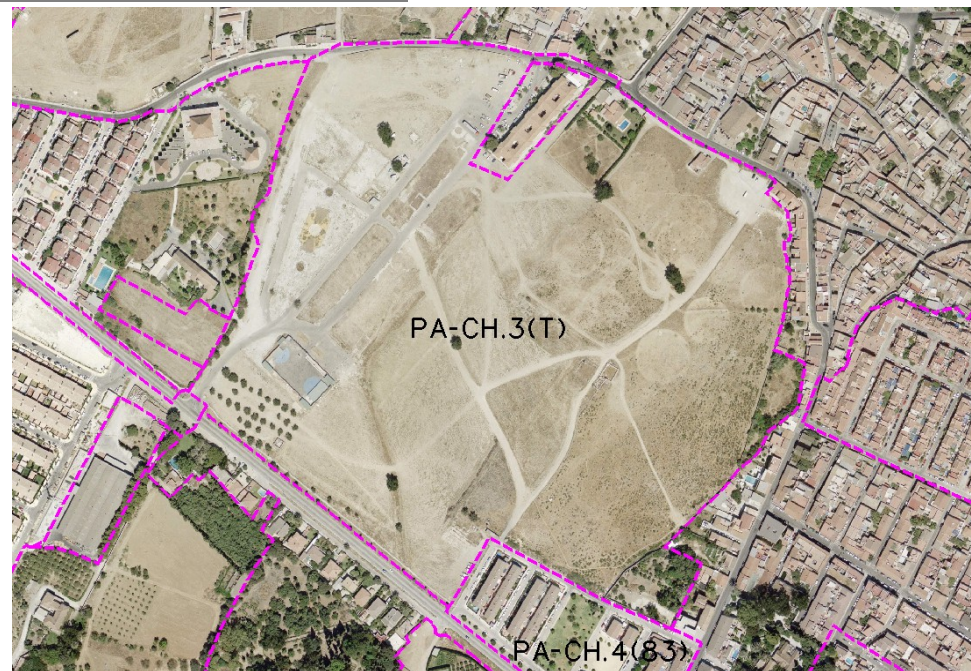
Gestión Urbanística:

Aprobación Inicial de Bases y Estatutos

Convenio Urbanístico:

Plan Especial de Infraestructuras Básicas:

Plan Especial Churriana-Bahía de Málaga. Aprobación Definitiva: 27-12-02



CONDICIONES

- 1.- Ordenanzas: Unifamiliar Aislada, Unifamiliar Adosada y CTP.
- 2.- Techo máximo: 67.318 m2.
- 3.- El Plan Parcial podrá, justificadamente, proponer otra ordenanza alternativa a las indicadas.
- 4.- En zona sur colindante con suelo urbano se cerrarán las manzanas con tipología de CTP-1.
- 5.- Se mantendrán los sistemas de jardines grafiados en los planos de Calificación y Usos.
- 6.- Se establece como carga externa y vinculante para el desarrollo del sector la expropiación de los sistemas locales SLV-CH.9, SLV-CH.12 y SLV-CH.23 del PGOU 97, situados en calle Torremolinos, así como las cargas e indemnizaciones correspondientes a las edificaciones y negocios si los hubiera.
- 7.- En su desarrollo se concentrará la calificación de equipamientos en la zona oeste para el futuro recinto ferial.
- 8.- La Administración podrá determinar en el desarrollo del plan parcial el porcentaje de uso de cada ordenanza.
- 9.- El Plan Especial de Infraestructuras determinará las cargas urbanísticas externas del sector.

DETERMINACIONES

SUPERFICIE DEL ÁMBITO:	158.960,00 m ² s	Ie m ² t/m ² s:	0,362
EDIFICABILIDAD TOTAL:	57.543,52 m ² t	Uso Global:	Residencial
APROV. MEDIO:	0,45 m2t/m2s	Uso C.	1,538
APROV. SUBJETIVO:	64.378,80 uu.aa	Excesos:	24.123,13
EDIF. PROPIETARIOS:	41.858,78 m ² t		

Ordenación Pormenorizada Completa

